



Toelatingsonderzoek hbo

Je wilt een opleiding volgen in het Hoger Beroeps Onderwijs (hbo). Je voldoet alleen niet aan de vooropleidingseisen op grond waarvan je direct toelaatbaar bent (diploma havo of mbo niveau 4). Aob Compaz verzorgt voor een aantal hbo instellingen het toelatingsonderzoek. Wil je weten welke? Dat kun je vinden op onze website.

Voor wie bestemd?

Dit onderzoek is bestemd voor de aankomende student die op grond van zijn vooropleiding niet toelaatbaar is en die 21 jaar of ouder is bij de start van de opleiding.

Wat?

Het toelatingsonderzoek wordt verzorgd door Aob Compaz en geeft een onafhankelijk advies over de haalbaarheid van de betreffende opleiding. Dit advies kun je gebruiken bij je aanmelding voor de betreffende opleiding. Het advies geeft aan of de verstandelijke capaciteiten (aanleg en ontwikkelbaarheid) toereikend zijn om een studie op hbo-niveau te kunnen volgen binnen de gemiddelde studieduur.

Tijdsplanning

Houd rekening met de inleverdatum van de onderzoeksresultaten van de door jou gekozen opleiding. Deze datum kan per opleiding verschillen.

Werkwijze en duur

De onderzoeken worden zoveel mogelijk ONLINE afgenomen (afhankelijk van de hogeschool en studierichting). Voor het online onderzoek is het noodzakelijk dat je beschikt over een laptop of computer met camera en een rustige werkomgeving met een goede internetverbinding. Het onderzoek start met een korte intake. Dit is een gesprekje waarin de testprocedure wordt toegelicht en waarbij je achtergrond en de aanleiding voor dit onderzoek worden besproken.

Rapportage

Uiterlijk 5 werkdagen na het onderzoek ontvang je de rapportage. Je draagt zelf zorg voor het versturen van het volledige rapport aan de opleiding.

Als tip geven we je op voorhand graag mee dat je uitgerust aan deze dag begint en de instructie van de testonderdelen en oefenopgaven zorgvuldig tot je neemt, voordat je aan de test begint. Hieronder staan enkele voorbeeldvragen met antwoordopties zoals die bij het onderzoek gesteld gaan worden.

Waar bestaat de test uit en hoe kan ik me voorbereiden?

Het hbo-toelatingsonderzoek bevat een capaciteitentest.

De capaciteitentestserie bestaat uit maximaal 11 onderdelen (subtests), afhankelijk van de afspraken die met de school zijn gemaakt.

In het algemeen gelden bij het afnemen van deze test de volgende richtlijnen:

- Elk testonderdeel heeft een eigen tijdlimiet.
- Neem voldoende tijd voor de uitleg en instructie bij de subtests.
- Mobiele telefoons mogen niet gebruikt worden.
- Er mogen geen hulpmiddelen worden gebruikt. Tijdens de rekenonderdelen mag je kladpapier gebruiken, geen rekenmachine. Ook niet de rekenmachine van Windows of de mobiele telefoon!

Elk onderdeel begint met een instructie, één of enkele voorbeelden met uitleg. Verder wordt aangegeven op welke wijze de antwoorden op de opgaven gegeven moeten worden. Het toelatingsonderzoek verloopt via onze testsite [Talentcompaz.nl](https://www.talentcompaz.nl).

Aanmelden

Wil je je aanmelden voor het hbo-toelatingsonderzoek? Dat kan via onderstaande button:

Aanmelden >>

Meer weten?

Neem contact op met Aob Compaz **088 2701230**
of stel je vraag via onderwijs@aob-compaz.nl

 **[A o b C o m p a z]**



Toelichting op de verschillende onderdelen van de capaciteitentest en enkele voorbeeldvragen.

Subtest: STIJL

Bij dit testonderdeel gaat het om stijlfouten. De test bestaat uit 25 zinnen. Bij elke zin moet er aangegeven worden in welk deel van de zin de fout zit. De eventuele fout hoeft niet gezocht te worden in spelling of leestekens of in de inhoud van de tekst.

Voorbeeld

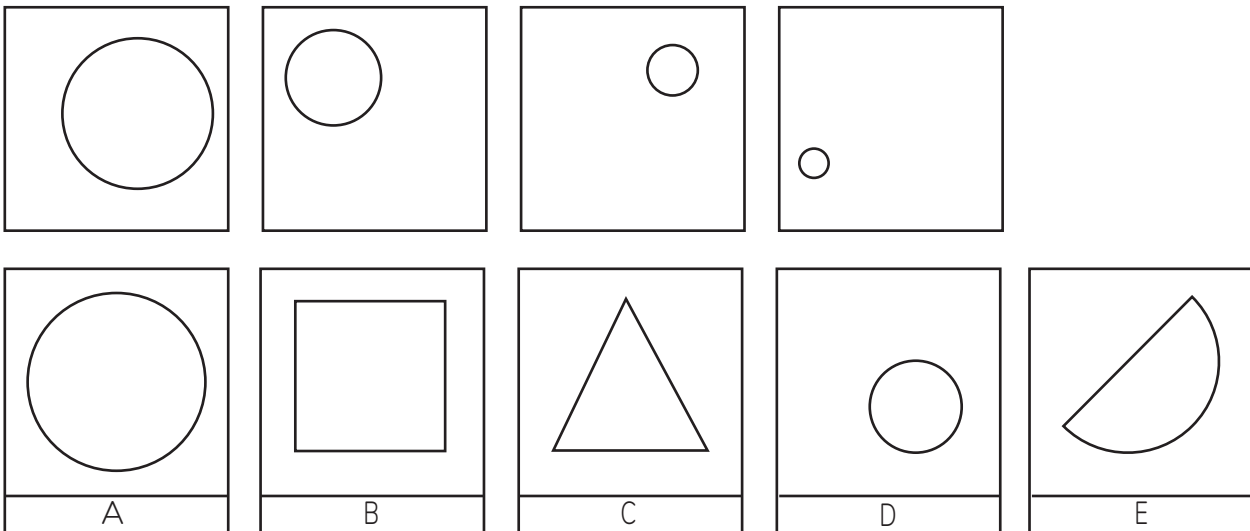
In het gesprek (A)
met de leraar (B)
gaf de leerling toe (C)
dat hij nooit geen huiswerk maakte. (D)

Er zit een stijlfout in zinsdeel D (nooit geen). Het juiste antwoord is dus D.

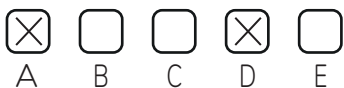
Tijdsduur: 18 minuten

Subtest LOGISCH REDENEREN MET FIGUREN

Dit testonderdeel bestaat uit 25 reeksen van figuren. Bij elke opgave staan figuren die in een aantal opzichten gelijk zijn. Je moet de logica van deze overeenkomst opsporen en vervolgens uit de antwoorden twee kiezen die overeenkomen met de opgavefiguren.



Voorbeeld



Aanwijzingen: In de eerste vier figuurtjes is te zien dat het gaat om hele cirkels van verschillende grootte. Waar de cirkels staan doet er niet toe. De antwoorden B en C vallen af omdat het geen cirkels zijn. Figuur E valt af omdat het maar een halve cirkel is. De goede antwoorden zijn dus A en D, want beide zijn cirkels.

Tijdsduur: 15 minuten

Subtest REKENSOMMEN

Dit testonderdeel bestaat uit 30 rekensommen.

Voorbeeld

$16 + 28 =$ Kies uit: 34 44 40 17

In dit voorbeeld is 44 het goede antwoord.

Tijdsduur: 16 minuten

Subtest VERBALE ANALOGIEËN

Het testonderdeel Verbale Analogieën bestaat uit twee delen.

Deel 1. Woordparen

Dit zijn 20 opgaven met woordparen. De twee paar woorden die naast elkaar staan horen steeds op een bepaalde manier bij elkaar. De bedoeling is dat er onder de streep weer twee woorden bij elkaar komen te staan die op dezelfde wijze bij elkaar horen als de woorden boven de streep.

Voorbeeld

citroen	geel
bloed	rood
gras

- hooi
- weiland
- groen
- tuin
- blauw

De kleur groen hoort op dezelfde manier bij het woord gras, zoals de kleur rood hoort bij bloed en de kleur geel bij een citroen. Het goede antwoord is dus groen.

Deel 2. Zinnen afmaken

Dit onderdeel bestaat uit een aantal zinnen. Van elke zin zijn het eerste en het laatste woord weggelaten. Het is de bedoeling dat hier logische zinnen van worden gemaakt.

Voorbeeld staat tot arm als veel staat tot

- geld - kapitaal
- school - werkloos
- huis - kleding
- weinig - rijk
- eenzaam - vriendschap

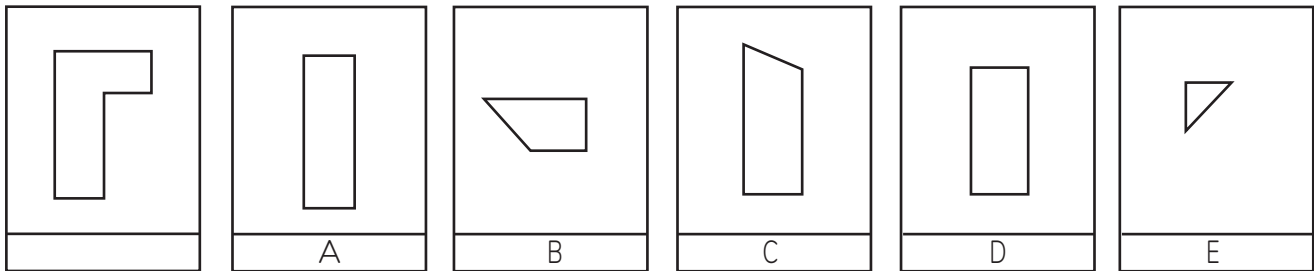
Weinig staat tot arm als veel staat tot rijk. Het goede antwoord is dus weinig - rijk

Tijdsduur: 18 minuten

Subtest GEKNIPTE FIGUREN

Dit testonderdeel bestaat uit 20 opgaven. Bij elke opgave staat in het vak links van de zwarte balk een figuur die met drie figuren rechts van de zwarte balk na te maken is.

Voorbeeld



In het voorbeeld kan de figuur links van de zwarte balk nageemaakt worden met figuur B, figuur D en figuur E. De goede antwoorden zijn dus: B, D en E.



Tijdsduur: 12 minuten

Subtest GETALLENREEKSEN

Dit testonderdeel bestaat uit 20 getallenreeksen. Je krijgt steeds 5 getallen te zien die een logische reeks vormen. Vervolgens moet er gekozen worden welk getal logisch volgt op de reeks.

Voorbeeld

3 6 9 12 15



In dit voorbeeld is elk getal van de reeks steeds 3 groter dan het vorige getal. Het goede antwoord is dus 18.

Tijdsduur: 15 minuten

Subtest SPELLING

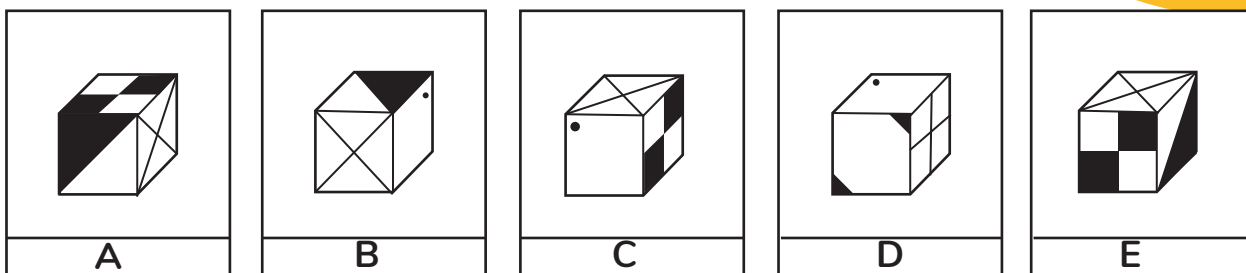
Dit testonderdeel bestaat uit 50 opgaven. Bij deze subtest moet je aangeven welke woorden juist geschreven zijn.

- | | |
|--|------------------------------------|
| <input type="checkbox"/> Schilderei | <input type="checkbox"/> Sgilderij |
| <input checked="" type="checkbox"/> Schilderij | <input type="checkbox"/> Sgilderei |

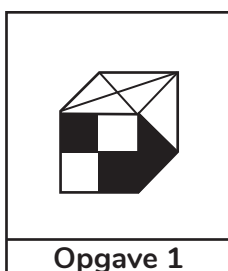
Schilderij is goed geschreven.

Tijdsduur: 10 minuten

Subtest KUBUSSEN



Voorbeeld



Bij dit testonderdeel moet je kubussen in gedachten draaien en kantelen. Minimaal 2 vlakken van de opgave moet overeenkomen met één van de 5 kubussen A t/m E. Als je in gedachten de kubus van opgave 1 kantelt en draait, dan kun je hem in dezelfde stand krijgen als kubus A.

Tijdsduur: 10 minuten

Subtest WOORDENSCHAT

Dit testonderdeel bestaat uit 40 opgaven. Bij deze test moet je aangeven welk woord ongeveer dezelfde betekenis heeft als het woord dat vet gedrukt staat.

Voorbeeld

Knoeien

- | | |
|--|------------------------------------|
| <input checked="" type="checkbox"/> Morsen | <input type="checkbox"/> Verpesten |
| <input type="checkbox"/> Stelen | <input type="checkbox"/> Knippen |

In het voorbeeld heeft morsen ongeveer dezelfde betekenis als knoeien.

Tijdsduur: 10 minuten

Subtest REKENVAARDIGHEDEN

Dit testonderdeel bestaat uit 20 rekenvraagstukken.

Voorbeeld

Een wandelaar wandelt met een snelheid van 4 kilometer per uur. Hoeveel tijd heeft hij nodig voor een wandeling van 10 kilometer?

- 4 uur $2\frac{1}{2}$ uur
- 0,4 uur $1\frac{1}{2}$ uur

In dit voorbeeld is $2\frac{1}{2}$ uur het goede antwoord.

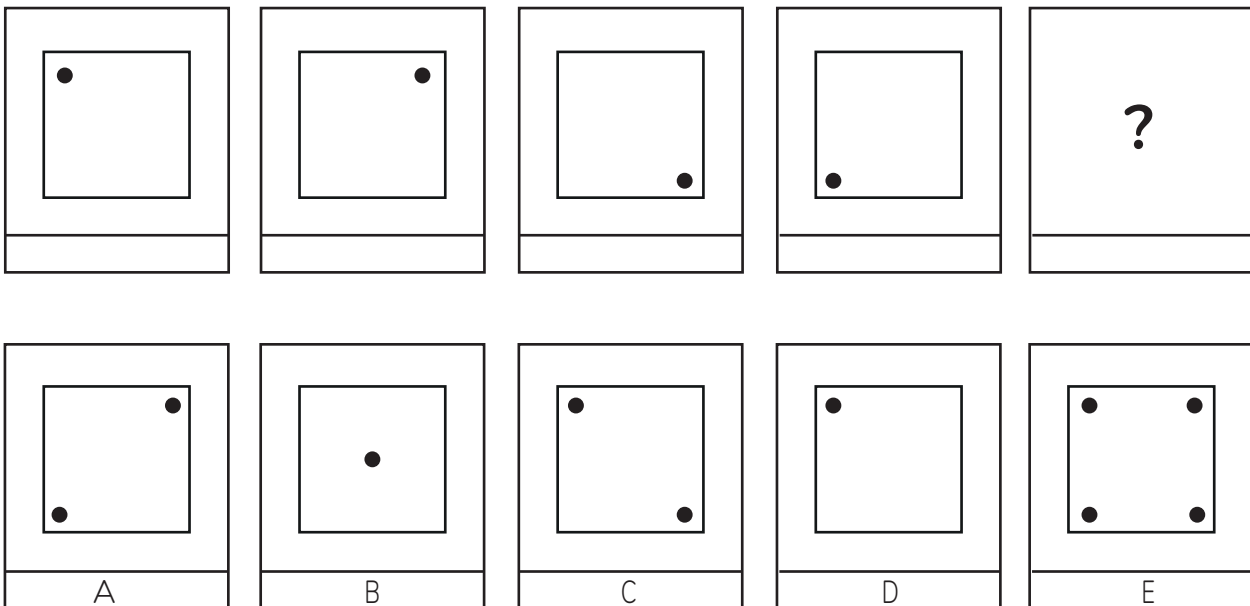
Tijdsduur: 18 minuten

Subtest FIGURENREEKSEN

Dit testonderdeel bestaat uit 15 reeksen van figuren. Bij deze test moet je de logica van de reeks opsporen.

Voorbeeld

1.



Aanwijzingen: In de eerste vier figuurtjes is te zien dat het zwarte bolletje met de wijzers van de klok mee naar de volgende hoek gaat. In het vierde figuurtje staat het bolletje in de linker benedenhoek. In het vak met het vraagteken moet dus een figuurtje komen waarbij in de linker bovenhoek het zwarte bolletje te zien is. Figuur D sluit logisch aan op de eerste vier figuurtjes en is dus het goede antwoord.